

# Aficio MP 1600

# Aficio MP 2000

SISTEMAS DE  
IMAGENS  
DIGITAIS



Cópia, impressão, digitalização e fax - aumente sua produtividade  
para um novo nível.

# RICOH



## Faça Mais.

Os Sistemas de Imagens Digitais da Ricoh combinam o poder da conectividade em rede com a cópia, a impressão e a digitalização - tudo de um só local.

Baseado em suas necessidades e aplicações específicas, fornecemos a solução certa para aumentar sua produtividade, economizar e ampliar sua margem competitiva.

Para mais informações ou uma demonstração da Série Aficio MP 1600 / MP 2000 da Ricoh, entre em contato com seu revendedor autorizado Ricoh.

## Tudo que você procurava em um sistema de imagens digitais

Se você quer fazer mais, precisa de um sistema que faça mais por você - a Aficio MP 1600 / MP 2000 da Ricoh. Cópia, impressão, digitalização e fax, em um sistema poderoso e convenientemente compacto. Além disso, não é necessário gastar mais tempo com a configuração, manutenção e com a rede para quatro equipamentos diferentes. Crie cópias de alta qualidade e economize compartilhando e arquivando documentos eletrônicos. Você terá ainda o benefício das funções de gestão e segurança.



Um painel de operação amigável, com teclas intuitivas, facilita a execução dos trabalhos e o acesso às funções, ao simples toque de uma tecla.

### Estabeleça um novo ritmo, mais produtivo.

A maneira mais fácil de aumentar a produtividade é tornar as tarefas comuns mais simples e práticas. Você pode fazer tudo isso com a Aficio MP 1600 / MP 2000 da Ricoh. Recheada de recursos amigáveis e que poupam tempo, a Aficio MP 1600 / MP 2000 da Ricoh atende a todas as suas necessidades de produção de documentos - mantendo todos em movimento.

- Acelere sua produção, gerando 16 páginas por minuto com a Aficio MP 1600 e 21 páginas por minuto com a Aficio MP 2000.
- Expanda sua capacidade de cópias e digitalização com um grande vidro de exposição tamanho A3. Você também poupará tempo e dinheiro mantendo mais trabalhos dentro de casa.
- Beneficie-se de uma produção praticamente sem intervenção do operador, utilizando um Alimentador Automático de Originais (ADF) de 30 folhas opcional à Aficio MP 1600, ou utilize o Alimentador Recirculador Automático de Originais (ARDF) de 50 folhas (padrão) da Aficio MP 2000 e processe documentos em frente e verso.
- Execute um trabalho após o outro sem interrupção, graças a uma generosa capacidade máxima de papel de até 1.600 folhas.
- Economize papel e espaço de arquivamento com a possibilidade de copiar e imprimir documentos em frente e verso com o duplex sem empilhamento da Aficio MP 2000.
- Simplifique a distribuição com o DeskTop-Binder™ Lite. Ele permite ver rapidamente milhares de páginas de documentos armazenados - até mesmo em diversas pastas - e combiná-las facilmente em um único documento.

## Aumente sua produção de impressão

Consolide suas impressoras com altas velocidades e controles, que o permitem executar virtualmente qualquer trabalho de impressão. Você também terá o benefício de uma generosa capacidade máxima de papel de até 1.600 folhas, não igualada pela maioria das impressoras individuais.

- Elimine a congestão da rede e imprima PDFs rapidamente sem abrir um aplicativo usando a Impressão Direta em PDF.
- Crie documentos mais rapidamente que nunca. O intuitivo Refined Print Command Stream (RPCS), um driver de impressão baseado em ícones, permite ao usuário aplicar configurações aos trabalhos - das simples às mais complexas - e executar os trabalhos com um simples clique de mouse.
- Imprima documentos criados com os aplicativos mais comuns, graças aos drivers de impressão PCL5e/6 padrão ou o Adobe® PostScript® 3™ genuíno, opcional.

## Simplifique a gestão de documentos.

Embora não vivamos em uma sociedade sem papel, você pode obter uma vantagem com a Aficio MP 1600 / MP 2000 da Ricoh. A avançada digitalização oferece resoluções de até 600 dpi e a possibilidade muito prática de converter documentos para arquivos TIFF ou PDF sem precisar sistemas adicionais de edição.

## Direcionamento de Faxes recebidos

Use o direcionamento de faxes recebidos para enviar documentos de fax diretamente para um PC e reduzir custos de papel.

- Poupe tempo, custos postais e de entregas urgentes digitalizando documentos em papel e enviando-os diretamente aos endereços de e-mail dos receptores.
  - Simplifique o compartilhamento e a guarda de arquivos digitalizando documentos para pastas da rede.
  - Compartilhe documentos confidenciais com segurança, na forma de arquivos PDF criptografados, em vez de cópias em papel, que podem ser perdidas no correio ou colocadas em lugar ignorado.
- Use o Fax e poupe tempo e dinheiro.**
- A Aficio MP 1600 / MP 2000 da Ricoh vem com uma gama de opções de fax, que tornam mais fácil que nunca enviar documentos e receber faxes sem sair de sua mesa de trabalho.
- Envie cópias pelo fax rapidamente com um modem Super G3, que dispara as páginas a não mais de 3 segundos cada.
  - Economize tarifas telefônicas interurbanas e internacionais e custo de papel com o Fax pela Internet, que permite enviar documentos digitalizados diretamente para endereços de e-mail ou para outros sistemas iguais de fax.



Envie qualquer documento instantaneamente e sem custo, para qualquer destinatário da rede, com a poderosa tecnologia Digitalizar-para da Ricoh.

- Reduza as interrupções no trabalho e economize papel, usando o recurso de LAN Fax (Rede Local) para enviar faxes diretamente de seu PC.
- Economize tarifas telefônicas interurbanas e internacionais usando o IP Fax, para enviar documentos para outra máquina com IP Fax.
- Reduza a utilização de papel encaminhando faxes recebidos automática e diretamente para endereços de e-mail ou pastas da rede. Uma notificação por e-mail o avisa ao chegar um fax.
- Poupe tempo e evite erros de discagem recuperando números de fax e endereços de e-mail do catálogo de endereços de sua empresa, usando o servidor LDAP. Envie qualquer documento instantaneamente e sem custo, para qualquer destinatário da rede, com a poderosa tecnologia Digitalizar-para da Ricoh.



# Aficio MP 1600

# Aficio MP 2000

## Integração perfeita com a rede.

Aumente a produtividade e trabalhe com mais eficiência. A Aficio MP 1600 / MP 2000 O da Ricoh oferece avançados recursos de rede, permitindo que se gaste menos tempo indo e vindo para o sistema, liberando mais tempo para fazer o trabalho.

- Conecte-se como quiser, usando as interfaces padrão 10BaseT/100BaseTX Ethernet ou USB 2.0.
- Trabalhe sem fio com as interfaces de Rede Local sem Fio e Bluetooth™.
- Elimine a demorada leitura manual de medidores e seu relatório, com o @Remote Intelligent Management System, sistema inteligente de gestão, da Ricoh.
- Dê poder aos administradores com o Web SmartDeviceMonitor™ e o Web Image Monitor™. Ambos permitem ao usuário monitorar o estado e as configurações do sistema e outras características, diretamente de sua mesa.

## Proteja seus dados críticos.

Quer você trabalhe com papel ou documentos eletrônicos - quer sua conexão seja sem fio ou direta - você pode confiar, todos os seus dados estarão seguros.

- Proteja informações críticas e impeça o uso não autorizado controlando o acesso ao sistema por diversos métodos de Autenticação do Usuário.
- Armazene com confiança e diretamente no sistema os endereços de e-mail e os números de fax mais utilizados. A avançada criptografia do catálogo de endereços garante que estes dados permaneçam em segurança.
- Proteja documentos impressos usando o Tipo de Máscara para Cópia, para embutir mensagens que aparecem se um documento for copiado.

## Seu Parceiro em Soluções Ambientais

A Ricoh dá continuidade ao seu comprometimento permanente de desenvolver soluções de escritório com excepcionais características de respeito ao meio-ambiente e economia de energia e de suprimentos, sem comprometer a produtividade, incluindo:

- Tecnologia de Início Rápido (QSU)
- Modo de Repouso, para Economia de Energia
- Modos de Cópias Combinadas e Dúplex
- Mecanismo Interno de Economia de Toner
- Baixos Níveis de Ruído
- Emissões Mínimas de Ozônio
- Compatível com a Restrição a Substâncias Perigosas (RoHS).



Selecione a configuração adequada às suas necessidades.



**MP 1600s\***: Modelo básico, com ADF\* de 30 folhas opcional, Bandeja de Papel de 250 folhas padrão e Alimentação Manual de 100 folhas padrão.

\*No Brasil esta versão vem com tampa platen e não ADF



**MP 1600spf**: Modelo básico, com recursos padrão de cópia, impressão, digitalização e fax, ADF\* de 30 folhas opcional, Bandejas de Papel 1 x 250 folhas padrão e 2 x 500 folhas opcional, além da Base de Gabinete opcional.

\*No Brasil esta versão vem com tampa platen e não ADF



**MP 2000**: Modelo básico, com ARDF de 50 folhas padrão, Bandejas de Papel 2 x 250 folhas padrão, Alimentação Manual de 100 folhas padrão e Bandeja Interna opcional.



**MP 2000spf**: Modelo básico, com recursos padrão de cópia, impressão, digitalização e fax, ARDF de 50 folhas padrão, Bandejas de Papel 2 x 250 folhas padrão e 2 x 500 folhas opcional, Bandeja Interna opcional, além da Base de Gabinete opcional.



# Aficio MP 1600

# Aficio MP 2000

## PAINEL DE OPERAÇÃO DE FÁCIL LEITURA

Simplifique as complexas tarefas diárias com controles de operação que facilitam a qualquer um ir até o sistema e usá-lo com confiança.

## BANDEJA INTERNA DE UM ESCANINHO OPCIONAL

Separe a produção de cópias da de impressões ou dos faxes, com uma bandeja de saída adicional de 100 folhas. Acende quando houver material nela.

## FAX

Envie e receba faxes em papel e eletrônicos e encaminhe faxes recebidos para e-mail ou pastas de rede.

## BANDEJA DE PAPEL 1 x 250 FOLHAS (Aficio MP 1600)

## BANDEJA DE PAPEL 2 x 250 FOLHAS (Aficio MP 2000)

Ajustável pelo usuário e acomoda gramaturas de papel de até 90 g/m<sup>2</sup> - garante longas tiragens entre as trocas de papel.

## GABINETE DE ARMAZENAMENTO OPCIONAL

Mantenha os suprimentos à mão neste espaçoso gabinete de armazenamento.

## ALIMENTADOR AUTOMÁTICO DE ORIGINAIS DE 30 FOLHAS OPCIONAL OU ALIMENTADOR RECIRCULADOR AUTOMÁTICO DE ORIGINAIS DE 50 FOLHAS (padrão Aficio MP 2000)

Comporta facilmente originais multi-páginas até formato A3/Duplo-carta.

## GRANDE VIDRO DE EXPOSIÇÃO

Copia e digitaliza facilmente documentos até formato A3/Duplo-carta.

## BANDEJA DE ALIMENTAÇÃO MANUAL DE 100 FOLHAS

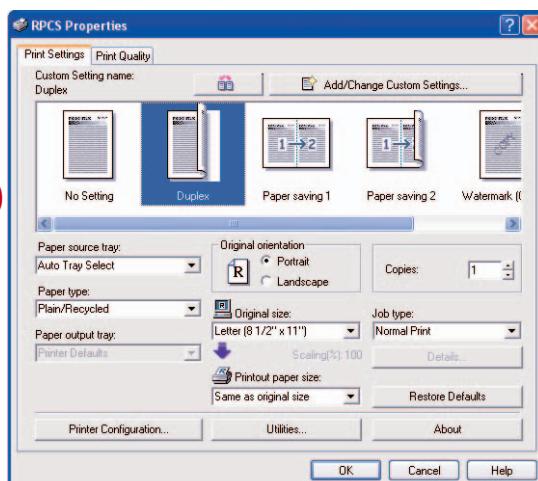
Copia ou imprime rápida e facilmente em papel de diferentes gramaturas e tamanhos.

## BANDEJAS DE PAPEL OPCIONAIS 1 ou 2 x 500 FOLHAS

Aumentam a capacidade de papel para 1.350 folhas na Aficio MP 1600 ou para 1.600 folhas na Aficio MP 2000. Maximiza o tempo entre reabastecimentos e comporta até cinco tamanhos e direções diferentes de papel.



## Driver de Impressão Refined Print Command Stream(RPCS)



O RPCS (fluxo otimizado de comandos de impressão) da Ricoh é um driver de impressão fácil de usar, baseado em ícones, que permite aplicar e salvar configurações especiais, inclusive dúplex.



# Especificações da Ricoh Aficio MP 1600 / MP 2000

ESPECIFICAÇÕES DA COPIADORA		ESPECIFICAÇÕES DA IMPRESSORA		ESPECIFICAÇÕES DO FAX (versão SPF)	
Configuração Elemento digitalizador Toner Memória do Sistema Alimentador de Originais	De Mesa Base Plana com Sensor de Imagem por Série de CCDs Processo a Seco(Duplo Componente) 16 MB (padr./máx.) ADF opcional de 30 folhas (Aficio MP 1600 / MP 2000) ARDF padrão 50 fls. ( Aficio MP 2000) 600 x 600 dpi 256 Níveis Manual e Automático 1 a 99 Folha/Livro Até A3/Duplo-carta A5/Meio-carta a A3/Duplo-carta Papel Comum, Envelope, C.Postal 26 segundos	Velocidade de Impressão CPU Capacidade de Memória. Interfaces Padrão	16 ipm (Aficio MP 1600) 21 ipm (Aficio MP 2000) RM5231 400 MHz 384 MB padrão Ethernet (10BaseT/100BaseTX) USB 2.0	Circuito Compatibilidade Resolução Métodos de compressão Velocidade de Digitalização Velocidade do Modem Velocidade da transmissão Memória Bateria da memória Discagens Automáticas Discagens Rápidas Discagens p/ grupos Programar Código ID Teclas de Função de Usuário	PSTN, PBX ITU-T, G3 200 x 100/200/400 dpi MH, MR, MMR, JBIG 30 ipm (Padrão/Modos Detalhados) 16 ipm (Modo Fino) 33,6Kbps a 2.400bps c/Auto-redução G3: 3 segundos/página (c/MMR)*, ** G3: 2 segundos/página (c/JBIG)*, ** 4 MB (320 Folhas*) 1 hora 32 150 10 (máx.100 por grupo) 4 Dígitos 3 Teclas
Resolução de Cópia Escala de Cinzas Ajuste de Exposição Indicador de Quantd. Tipos de Original Tamanho do Original Tamanho da Cópia Tipo de Cópia Tempo de Aquecimento Velocidade da Primeira Cópia Velocidade de cópia	600 x 600 dpi 256 Níveis Manual e Automático 1 a 99 Folha/Livro Até A3/Duplo-carta A5/Meio-carta a A3/Duplo-carta Papel Comum, Envelope, C.Postal 26 segundos 6,5 segundos	Interfaces Opcionais	Rede Local sem fio IEEE 802.11b. Bluetooth™, Interface paralela IEEE 1284		
Tempo de recuper. (do Deslig. Automát.) Alimentação Elétrica Dimensões (LxPx)	16 cópias/minuto (Aficio MP 1600) 21 cópias/minuto (Aficio MP 2000) Menos de 10 segundos 120 V/60 Hz 54,9 x 56,9 x 41,9 cm (Aficio MP 1600) 58,7 x 56,9 x 55,9 (Aficio MP 2000) 35,4 kg (Aficio MP 1600) 46,7 kg (Aficio MP 2000)	Utilitários	Protocolo de Rede Sistemas Operacionais de Rede		
Peso	46,7 kg (Aficio MP 2000)		TCP/IP; IPX/SPX; AppleTalk; SMB Windows 9x/NT4.0/2000/Me/XP/ Server 2003 Macintosh® OS 8.6 ou posterior, Mac OS X Classic, Mac OS X Nativo: v.10.1 ou posterior Novell® NetWare 3.12, 3.2, 4.1, 4.11, 5.0, 5.1, 6, 6.5, filtros UNIX para Sun Solaris 2.6/7/8/9/10 HP-UX 10.x/11.x/11iv2, SCO OpenServer 5.0.6 /5.0.7, RedHat Linux 6.x/7.x/8.x/9.x/Enterprise e IBM AIX V4.3 & 5L Versão 5.1/5.2 /5.3, SAP R/3 3.x ou posterior, mySAP ERP2004 ou posterior SmartDeviceMonitor™, Web Image Monitor™, Web SmartDeviceMonitor™, DeskTopBinder™ Lite RPCS™, PCL5e/6 Padrão Opcional Adobe® PostScript® 3™ 600 x 600 dpi		
Capacidade Padrão de Papel	1 Band. de 250 folhas (Aficio MP 1600) 2 Band. de 250 folhas (Aficio MP 2000) Bandeja de Alim. Manual 100 Folhas	Linguagens de Descrição de Página Resolução de Impressão Fontes para PCL5e/6	Mac OS X Nativo: v.10.1 ou posterior Novell® NetWare 3.12, 3.2, 4.1, 4.11, 5.0, 5.1, 6, 6.5, filtros UNIX para Sun Solaris 2.6/7/8/9/10 HP-UX 10.x/11.x/11iv2, SCO OpenServer 5.0.6 /5.0.7, RedHat Linux 6.x/7.x/8.x/9.x/Enterprise e IBM AIX V4.3 & 5L Versão 5.1/5.2 /5.3, SAP R/3 3.x ou posterior, mySAP ERP2004 ou posterior SmartDeviceMonitor™, Web Image Monitor™, Web SmartDeviceMonitor™, DeskTopBinder™ Lite RPCS™, PCL5e/6 Padrão Opcional Adobe® PostScript® 3™ 600 x 600 dpi		
Capacidade de Papel Opcional: Tamanho do papel Gramatura do papel	1 Bandeja de 500 folhas ou 2 Bandejas de 500 folhas A5(Meio-carta) a A3(Duplo-carta) 60 a 90 g/m <sup>2</sup> (Bandeja de Papel) 52,4 a 161,6 g/m <sup>2</sup> /163 g/m <sup>2</sup> (Bandeja de Alim. Manual) 64 a 90 g/m <sup>2</sup> (Unidade Dúplex )	Fontes para PS3	35 Intellifonts, 10 fontes TrueType, 1 fonte bitmap, 13 Fontes Internac. 136 Fontes Romanas		
Capac. Bandeja Saída	250 folhas Bandeja de 100 folhas 1 Escaninho (Opcional) para Aficio MP 2000	<b>FUNÇÕES DA IMPRESSORA</b>			
Escalas de Redução Esc. de Ampliação Zoom	50%; 65%; 78%; 93% 121%; 129%; 155% 50% a 200%" (incrementos de 1%")	Seleção Automática de Bandeja, Troca Automática de Bandeja*, Impressão Dúplex (Aficio MP 2000), Impressão de Envelope, Marca d'água			
<b>FUNÇÕES DA COPIADORA</b>		*Requer Banco de Papel opcional na Aficio MP 1600.			
Seleção Automática de Papel,R/A Automática,Início Automático,Troca Automática de Bandeja *,Combinar Cópia (2 em 1, 4 em 1),Alceamento Eletrônico, Rotação de Imagem, Modo Foto, Alcear por Rotação*, Cópias em Série, Códigos de Usuário (50), Ferramentas do Usuário, *Requer Banco de Papel opcional na Aficio MP 1600.		<b>ESPECIFICAÇÕES DO SCANNER (versão SPF)</b>			
Toner Preto (cód. 21152) 9.000 páginas Revelador (cód. 22152) 60.000 páginas Cilindro (cód. 23151) 60.000 páginas		Velocidade de Digitalização Resolução de Digitalização Escala de Cinzas Área de Digitalização Interfaces Padrão Interfaces Opcionais Protocolos Formatos de arquivo			
A durabilidade dos suprimentos está baseada em volumes recomendados mensais de cópia, papel A4/Carta e 6% de cobertura.		Digitalizar-para-E-mail/Pasta/Rede: 43 ipm @ 200 dpi, Formato Carta/A4 600 dpi 256 Níveis Até A3(Duplo-carta) Ethernet 10BaseT/100BaseTX Rede Local sem fio IEEE 802.11b. TCP/IP TIFF, PDF			
		<b>FUNÇÕES DO SCANNER</b>			
		Digitalização em Preto e Branco, Digitalização Dúplex (Aficio MP 2000),Digitalizar-para-Email embutida, Rotação de Imagem, Digitalização TWIN de Rede, Digitalizar-para-Pasta (SMB/NCP/FTP), ScanRouter Lite			
		<b>FUNÇÕES DE SEGURANÇA (versão SPF)</b>			
		User Authentication, SNMP v3, Mask Type for Copying, Encrypt Address Book			
		<b>ESPECIFICAÇÕES DO FAX (versão SPF)</b>			
		Protocolo Curto A1, Recepção Autorizada, Redução Automática, Transmissão em Lotes, Bateria para Memória, Acesso Duplo, Transmissão de Fax Duplex (MP 2000), Modo Correção de Erros, Direcionamento de Fax Recebido, Fax por IP, Fax pela Internet (T.37), Fax pela Rede Local, Recepção Manual, Retransmissão de Página, Transmissão Paralela pela Memória, Impressão da Hora de Recepção, Acesso Restrito, Transmissão Programada, Difusão em Série, Recepção Substituta.			
		<b>ACESSÓRIOS</b>			
		<b>Alimentador Automático de Originais DF2000</b>			
		Tamanho do Original Gramatura do Original Capacidade de Originais Dimensões (LxPx) Peso			
		A5(Meio-carta) a A3(Duplo-carta) 52,4 a 105 g/m <sup>2</sup> 30 folhas 54,86 x 47 x 9 cm 7 kg			
		<b>Alimentador Recirculador Automático de Originais DF2000 (Padrão para Aficio MP 2000)</b>			
		Tamanho do Original Gramatura do Original Capacidade de Originais Dimensões (LxPx) Peso			
		A5(Meio-carta) a A3(Duplo-carta) Original Simplex: 37,5 a 127,3 g/m <sup>2</sup> ; Original Dúplex: 64 a 105 g/m <sup>2</sup> 50 folhas 54,9cm x 47cm x 1,20m 10 kg			
		<b>Banco de Papel PS450*</b>			
		Capacidade de Papel Tamanho do papel Gramatura do papel Dimensões (LxPx) Peso			
		2 Bandejas de 500 folhas A5(Meio-carta) a A3(Duplo-carta) 60 a 105 g/m <sup>2</sup> 54,8x 52,7 x 27 cm 25 kg			
		*Recomendada a configuração com Pequeno Gabinete			
		<b>Banco de Papel PS460*</b>			
		Capacidade de Papel Tamanho do papel Gramatura do papel Dimensões (LxPx) Peso			
		1 Bandeja de 500 folhas A5(Meio-carta) a A3(Duplo-carta) 60 a 105 g/m <sup>2</sup> 54,8 x 52,7 x 13,5 cm 12 kg			
		*Recomendada a configuração com Gabinete Médio.			
		<b>Bandeja de 1 Escaninho Tipo PT340 (somente MP 2000)</b>			
		Tamanho do papel Gramatura do papel Capacidade de Papel Dimensões (LxPx) Bandeja Peso			
		A5(Meio-carta) a A3(Duplo-carta) 60 a 105 g/m <sup>2</sup> 100 folhas 21,6 x 48 x 10,4 cm 33,5 x 39,1 x 4,3 cm 1,6 kg			

**RICOH**  
www.ricoh-latinamerica.com

RICOH® é marca registrada da Ricoh Corporation. Windows® e Windows® 95/98/Me/NT4.0/2000/XP são marcas registradas da Microsoft Corporation. Macintosh®, Mac® OS e AppleTalk® são marcas registradas da Apple Computer, Inc. Adobe® e PostScript® são marcas registradas da Adobe Systems, Inc. PCL® é marca registrada da Hewlett-Packard Company. RPCS™ é marca registrada da Ricoh Company, Ltd. Todas as outras marcas pertencem a seus respectivos proprietários. A velocidade de impressão pode ser afetada pelo desempenho da rede, da aplicação ou do PC. As especificações e o aspecto externo estão sujeitos a modificações sem aviso prévio. Os produtos são mostrados com os opcionais.